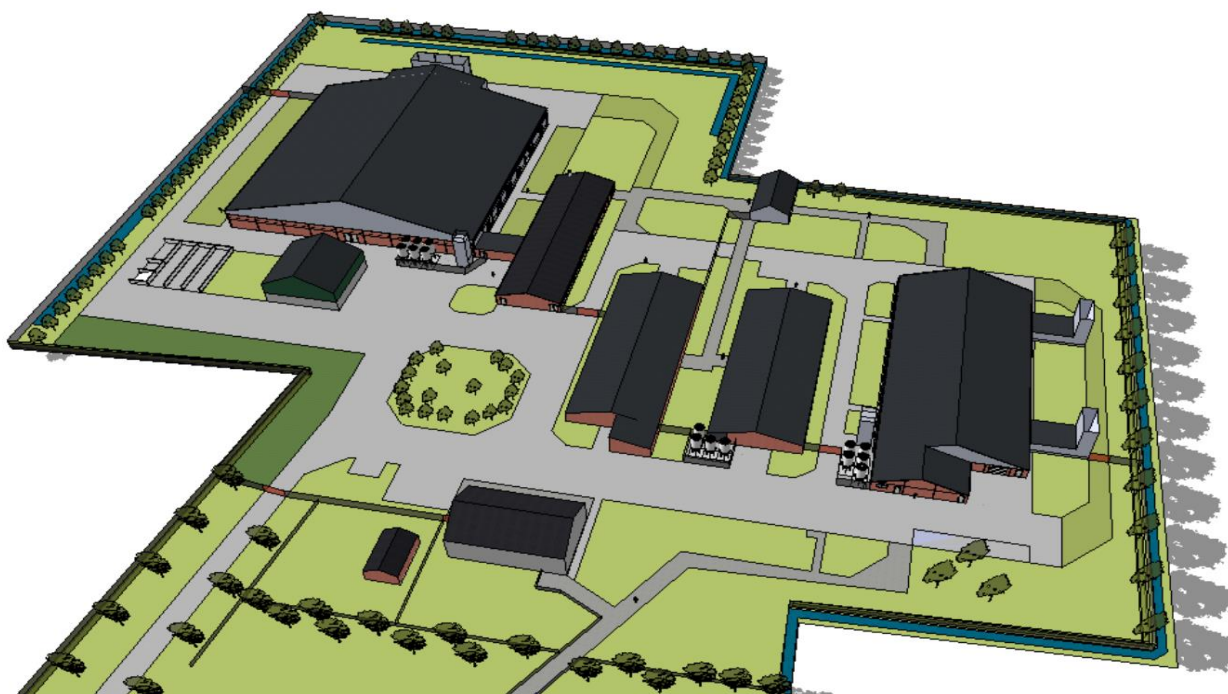


# Noden in de biologische pluimveehouderij

*Ine Kempen (Proefbedrijf Pluimveehouderij)  
An Jamart (Bioforum)*

# Proefbedrijf Pluimveehouderij



# Sector Biologische pluimveehouderij

- Leghennen: 47 bedrijven
- 500-10,000 kippen → 20-25 bedrijven  
“professioneel”
- Provincies Antwerpen, Limburg, Vl.-Brabant
- Vleeskippen: 2 ketens → broeierij-voederleverancier-14 pluimveehouders-slachthuis

# Biologische leghennenhouderij

Huisvesting

Fokkerij



Voeding

Ziekten en plagen

Mest

# Fokkerij + opfok

Vraag: Robuuste hen die binnen een biologische bedrijfsvoering sterk presteert

- Zelfde hybriden in gangbaar als in bio
- Fokkerij focust op universele kip, inzetbaar in alle systemen, langleefbaarheid, goede persistentie
- Alternatieve rassen → inboeten op productie, kansen voor afzet
- Sleutel bij afstemming opfok-legbedrijf

# Fokkerij + opfok

Vraag: Robuuste hen die binnen een biologische bedrijfsvoering sterk presteert

- Inrichting/management afstemmen op legbedrijf
- Hennen afleveren met goed gewicht
- Verkenning/afleiding/hele snavels – voorkomen pikkerij
- 100% biovoeder in opfok nog niet mogelijk

Kansen:

- Implementatie van 100% biovoeder: groei, opnamecapaciteit
- Invloed van opfok op gedrag in leg (bv. ontwikkeling pikkerij)
- Rendabel verlengen van de productieronde

# Huisvesting-Gedrag-Uitloop

Vraag: Huisvesting/uitloop die inspeelt op de noden van het dier EN van de pluimveehouder

- Grondstal en volièrès
- Waaruit bestaat het gedrag van een hen? **Figuren** (CCBT) scharrelen, nest, zitstok, eten/drinken, stofbad, veren pikken
- Tijd om de stal te leren kennen (buitennesteieren, mortaliteit)
- Afleiding in de stal (ruwvoeder)
- Verlichting – verschillende systemen/daglicht

# Huisvesting-Gedrag-Uitloop

Vraag: Huisvesting/uitloop die inspeelt op de noden van het dier EN van de pluimveehouder

- Invloed van weersomstandigheden op gebruik van de uitloop (CCBT) → **figuren**
- Inrichting van de uitloop bepaalt de beweging van de hen (onderzoek ILVO,CCBT ,WUR/Louis Bolk) → **illustreeren aan de hand van foto's bedrijfsbezoeken juni**
- Meerwaarde van een uitloop verhogen: combineren van teelten? (onderzoek door ILVO,Louis Bolk,Inagro,CCBT) **paar voorbeelden**



# Huisvesting-Gedrag-Uitloop

Vraag: Huisvesting/uitloop die inspeelt op de noden van het dier EN van de pluimveehouder

Kansen:

- Inrichting uitloop: kennis → implementatie en impact op arbeid?
- Meerwaarde creëren in de uitloop
- Impact houderij, emissie reduceren
- Wanneer mag een kip buiten en hoe beïnvloeden bv. weersomstandigheden de behoefte van de hennen?

# Voeder

Vraag: Regionaal voeder en 100% biovoeder- Hoe spelen we hier vanuit Vlaanderen op in? Project kringlopen CCBT

- Lokaal of regionaal?
- Bedrijven hebben weinig/geen areaal
- Belangrijke rol voor de voederfabrikant – begeleiding + optimaal rantsoen
- Nood aan 100% biologische grondstoffen?

# Voeder

Vraag: Regionaal voeder en 100% biovoeder- Hoe spelen we hier vanuit Vlaanderen op in? Project kringlopen CCBT

- Expertengroep/teeltinformatie/rantsoenen
  - A. Grondstoffen die in regio Vlaanderen kunnen geteeld worden
  - B. Voederleverancier is cruciaal: volledig rantsoen of grondstoffen + kern
  - C. Focus op commerciële legrassen
  - D. Productiefases: opfok, vroege leg, late leg

# Voeder

Vraag: Regionaal voeder en 100% biovoeder- Hoe spelen we hier vanuit Vlaanderen op in? Project kringlopen CCBT

E. Grondstoffenwaardes (ICOPP): verschillen tussen conventioneel-biologisch

F. Inzetten op regionaliteit ipv 100% biovoeder: verspilling van voeder/eiwitten, niet mogelijk voor opfok

G. Rol van de uitloop?

# Voeder

Vraag: Regionaal voeder en 100% biovoeder- Hoe spelen we hier vanuit Vlaanderen op in? Project kringlopen CCBT

## Granen

- Grote percelen, juiste machinerie, verplichte vruchtafwisseling
- Verschillen tussen hybrides en percelen – analyses
- Zootechnische limieten bv. inmengen van haver

## Eiwitgewassen

- Mengteelten granen met erwten/veldbonen → knowhow, analyses+transparantie voederleverancier
- Investerings voor pluimveehouder bv. crushen veldbonen

# Voeder

Vraag: Regionaal voeder en 100% biovoeder- Hoe spelen we hier vanuit Vlaanderen op in? Project kringlopen CCBT

## Eiwitgewassen

- Erwten hebben goed AZ-profiel maar toch aanvullen met bv. soja-eiwit
- Mogelijkheden mits sterke knowhow, samenwerking en verhoging van kosten

## Oliehoudende gewassen

- Zonnebloempitten → momenteel geen teelt in Vlaanderen
- Koolzaad → alternatief, maar olie moeilijk op markt
- Soja: resultaat onderzoek + nodig om te toosten

# Voeder

Vraag: Regionaal voeder en 100% biovoeder- Hoe spelen we hier vanuit Vlaanderen op in? Project kringlopen CCBT

- Ruwvoerders bv. luzernekuil: extractie of volwaardig in rantsoen?
- Mogelijkheden van bv. luzerneconcentraten
- Leghennen kunnen meer eten → 130 tot 150 gr per dag → bij verdunning van 10-20-30% eten ze 10-20-30% meer
- Verbeteren van de fosforopname

Kansen: bovenstaande!

# Ziekten/plagen

## Vraag: ondersteunen van diergezondheid

- Leghennen: weinig medicatie owv wachttijden
- Ondersteunende middelen/preparaten/fytogene producten (CCBT, Stalboekje WUR), ook vanuit gangbare sector!
- Bloedluisbestrijding
- Wormbesmetting (CCBT)

## Kansen:

- Heden: trial/error
- Homeopathie?
- Kruiden in de uitloop?



# Mest

## Vraag: Mestafzet en opwaarderen kippenmest

- Kippenmest heeft een slechte N/P verhouding
- Bedrijven krijgen mest niet kwijt op eigen areaal
- Zoeken naar technieken om mest op te waarderen bv. composteren (ILVO,CCBT)

## Kansen

# Contact



Proefbedrijf Pluimveehouderij – Ine Kempen  
[ine.kempen@provincieantwerpen.be](mailto:ine.kempen@provincieantwerpen.be)  
TEL +32 (0)14/562875

Bioforum – An Jamart  
[an.jamart@bioforumvl.be](mailto:an.jamart@bioforumvl.be)  
TEL +32 (0)3/2869265