

Infofiche schaduwwantsen in selder

Soorten en voorkomen



Schaduwwantsen?

- Schaduwwantsen zijn een groep van enkele soorten binnen de **familie blindwantsen** (Miridae, Eng. capsid bugs/mirid bugs)
- Er komen in Vlaanderen veel soorten blindwantsen voor, ook in de **landbouw** kennen we enkele belangrijke soorten (bv. *Macrolophus pygmaeus*, *Nesidiocoris tenuis*)
- Blindwantsen zijn te herkennen doordat ze **geen ocellen** bezitten, in tegenstelling tot andere wantsensoorten



Een typisch kenmerk bij schaduwwantsen is de aanwezigheid van een **gekleurd 'hartje' op hun rugschild**, al is dit soms onvolledig ontwikkeld.



Welke soorten komen voor in selder?

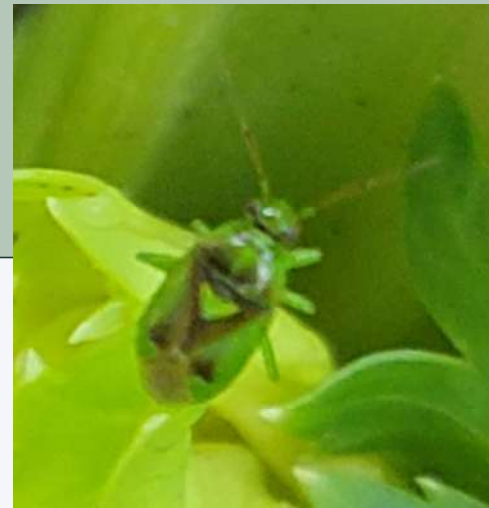
1. Behaarde schaduwwants (*Lygus rugulipennis*)

- Belangrijke plaag in open luchtteelten, ook in andere teelten dan selder (aardbeien, peulvruchten,...)



2. Groene dwergschaduwwants (*Orthops campestris*) & Variabele dwergschaduwwants (*Orthops basalis*)

- Voeden zich vooral op schermbloemigen, in selder en knolselder de grootste problemen. In pastinaak,... minder grote problemen.

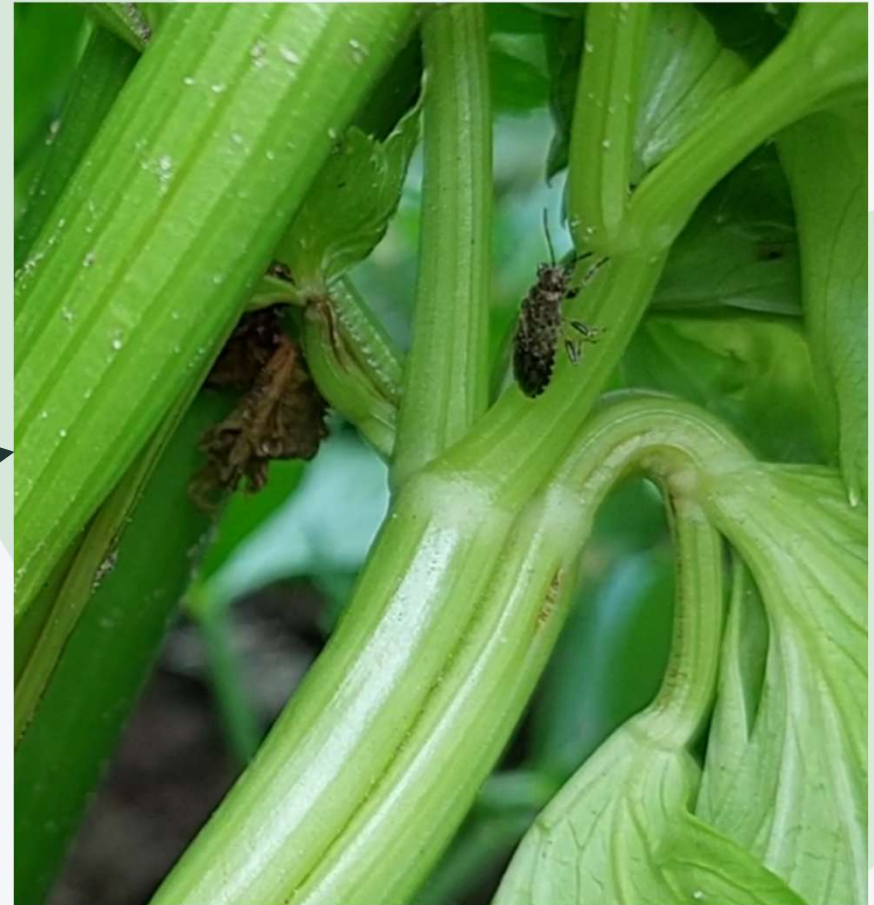


Welke soorten komen voor in selder?

In de selderpercelen werden ook **andere** fytofage, maar **onschadelijke wantsen** gevonden:

- *Liocoris tripustulatus* (brandnetelprachtwants): een blindwantssoort die op netels voedt
- *Heterogaster urticae* (Netelringpoot): voedt op netels, maar schuilt in selder

→ Maar slecht in erg lage hoeveelheden



Identificatie en herkenning

Totale lengte groter dan 5,5 mm
+ liggende haren op schildje (= scutellum, 'hartje')

→ *Lygus*

Totale lengte kleiner dan 5,5 mm
+ opstaande haren op schildje

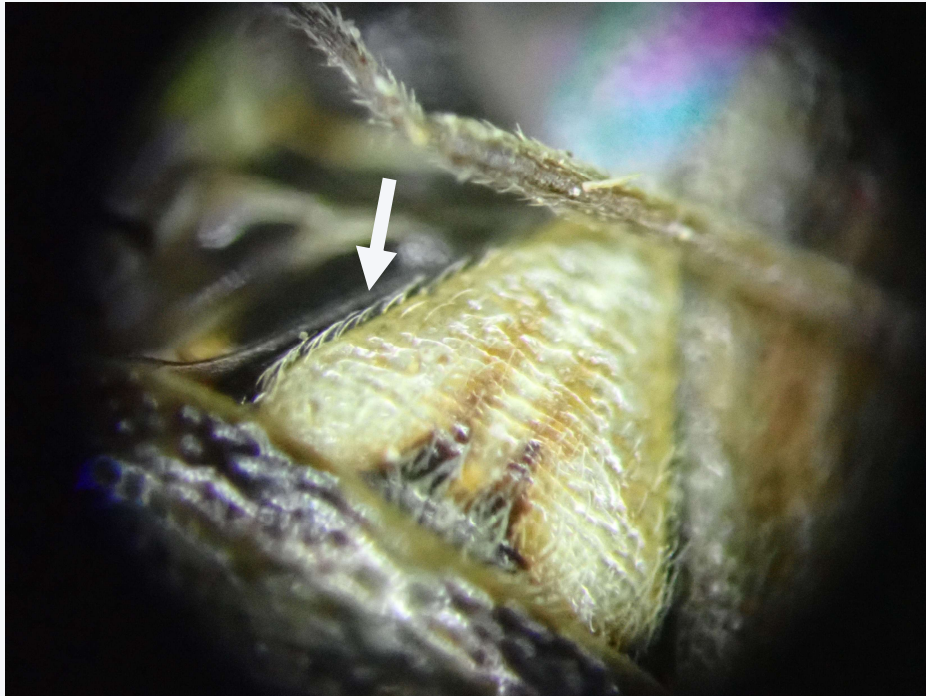
→ *Orthops*



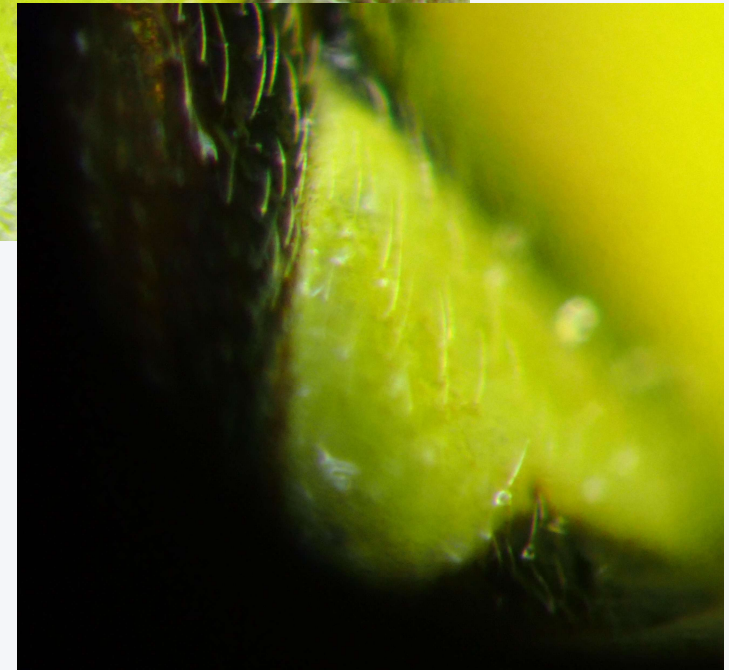
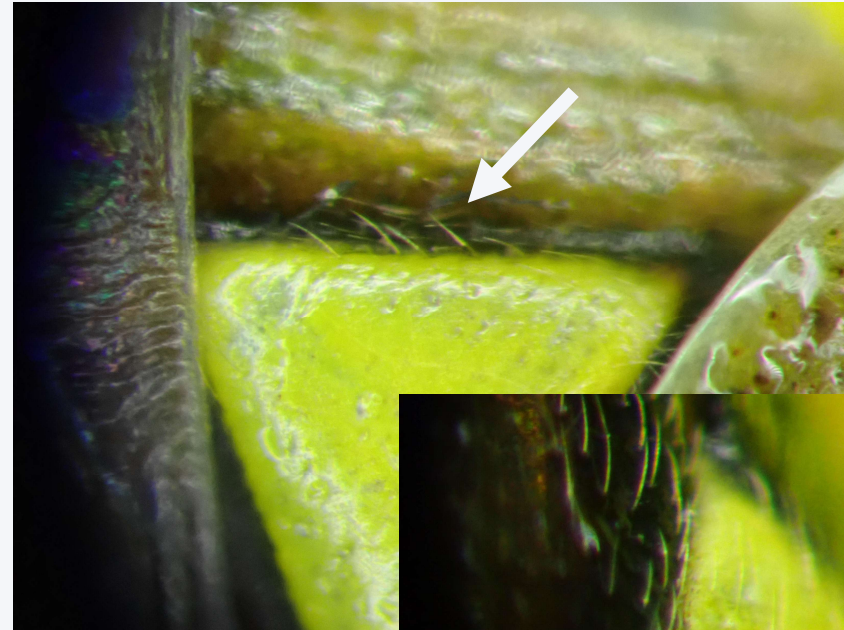
Deze identificatie biedt een wegwijs om de meest voorkomende soorten in landbouwpercelen te onderscheiden. Voor een complete gids, raadpleeg bv.

Wagner, E. & Weber, H.H. (1964). Hétéroptères Miridae. In Faune de France (67).

liggende haren op schildje



opstaande haren op schildje



Identificatie en herkenning

Lygus

- In Vlaanderen 4 veelvoorkomende soorten, moeilijk te onderscheiden
- Slechts 1 belangrijke soort in landbouw → *Lygus rugulipennis*
- Ook *Lygus pratensis* (weideschaduwants) kan soms voorkomen
= minder harig en heeft een 'glanzender' uitzicht dan de doffe *L. rugulipennis*



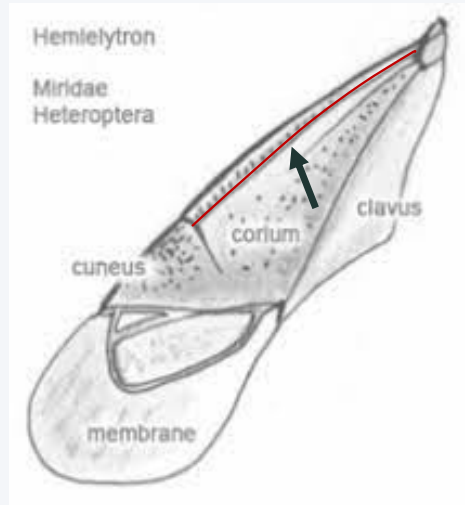
Identificatie en herkenning

Orthops

- In Vlaanderen 3 veelvoorkomende soorten, moeilijk te onderscheiden
 - Kleur en tekening zijn variabel
- Vaak groenig van kleur, transparante lijn naast corium → ***Orthops campestris***
- Nooit groenig van kleur, donkere lijn naast corium → ***Orthops basalis***
- Ook ***Orthops kalmi*** komt voor, maar veel minder teruggevonden
 - = de zwarte tekeningen op de voorvleugels zijn scherper begrensd dan bij *O. campestris*



Transparante rand corium

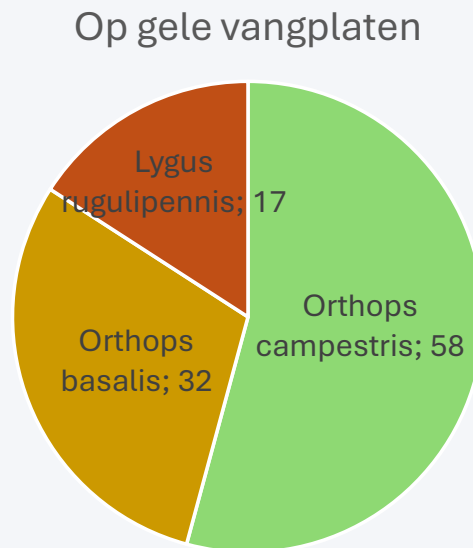
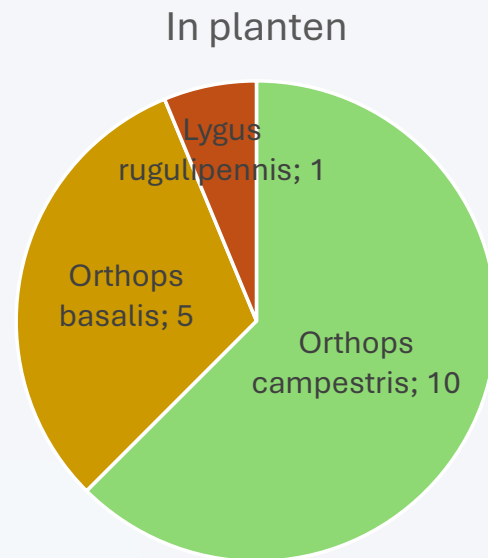


Donkere rand corium



Monitoring en soorten in het veld

- Gevonden verhoudingen in selderpercelen:



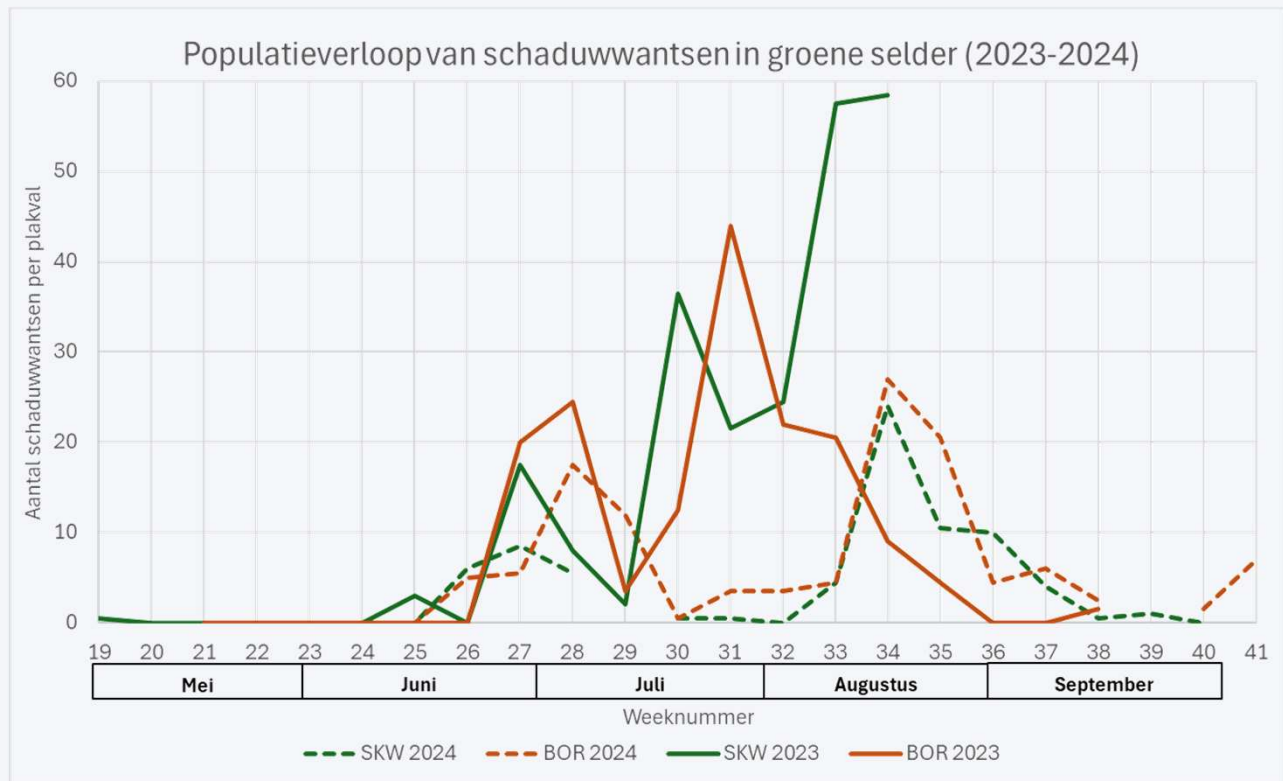
→ *O. campestris* was de meest voorkomende soort in de monitoring in selderpercelen, gevolgd door *O. basalis*, al is die dominantie wel perceelsafhankelijk

Gele vangplaten zijn geschikt voor monitoring van wantsen:

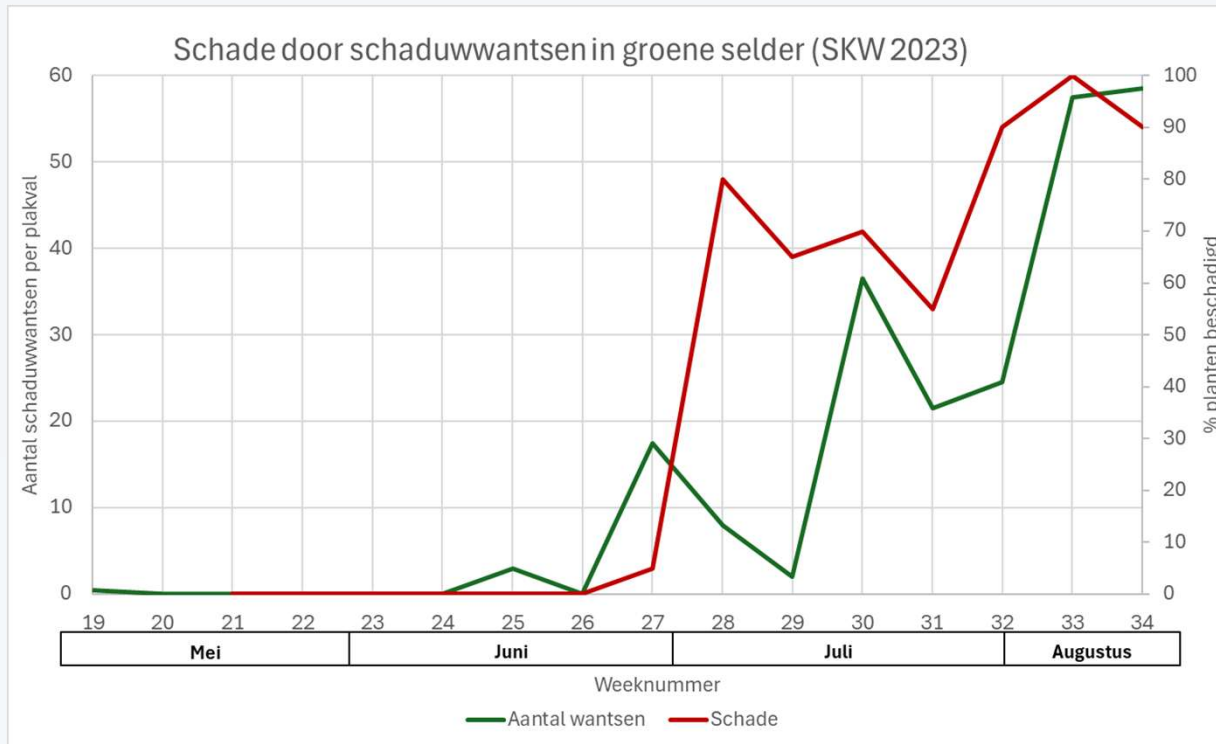
- Vangen 20x meer wantsen dan oranje schuine plakvallen
- Verhouding van de soorten komt overeen met die in de planten
- Wel: opvallend hoog % mannetjes op vangplaat, in gewas juist overwegend vrouwtjes

Voorkomen in het seizoen

- (Volwassen) schaduwwantsen komen vooral voor in zomerperiode, van **half juni tot eind augustus**
- Ze komen vooral voor in warme droge periodes. Bij regen zijn de aantallen steeds lager. **Zware regenval** weerspiegelt zich bovendien in een daling in de aantallen.



Schade



- Schade treedt het snelst op in **groene selder en bleekselder**, al bij gematigde druk. Ook bij **knolselder** kan een hoge druk problemen geven met beschadigde harten.
- Schade treedt al op zo'n **2 weken na waarneming** van de eerste wantsen
- Vanaf gemiddeld **15 wantsen per gele plakval** waren er al **80% planten met lichte schade** onder gunstige omstandigheden. Die schade kan in het seizoen uitbreiden en ernstiger worden.

Schadebeeld



Nimfen

Zowel de volwassen stadia als de **nimfen** veroorzaken schade

- Nimfen werden vooral teruggevonden in planten vanaf 9 bladeren
- Volwassenen werden meer gevonden in planten met 15 en meer bladeren



Contact

Sander.fleerackers@proefstation.be

Proefstation voor de Groenteteelt

Duffelsesteenweg 101
2860 Sint-Katelijne-Waver

www.proefstation.be



Met dank aan

Deze informatie werd gegenereerd en gebundeld in het CCBT-project 'Selderplagen: beheersing van blindwantsen en selderijvlieg in groene selder', (2023-2024) met de steun van het Agentschap Landbouw en Zeevisserij



Opmaak: 2025